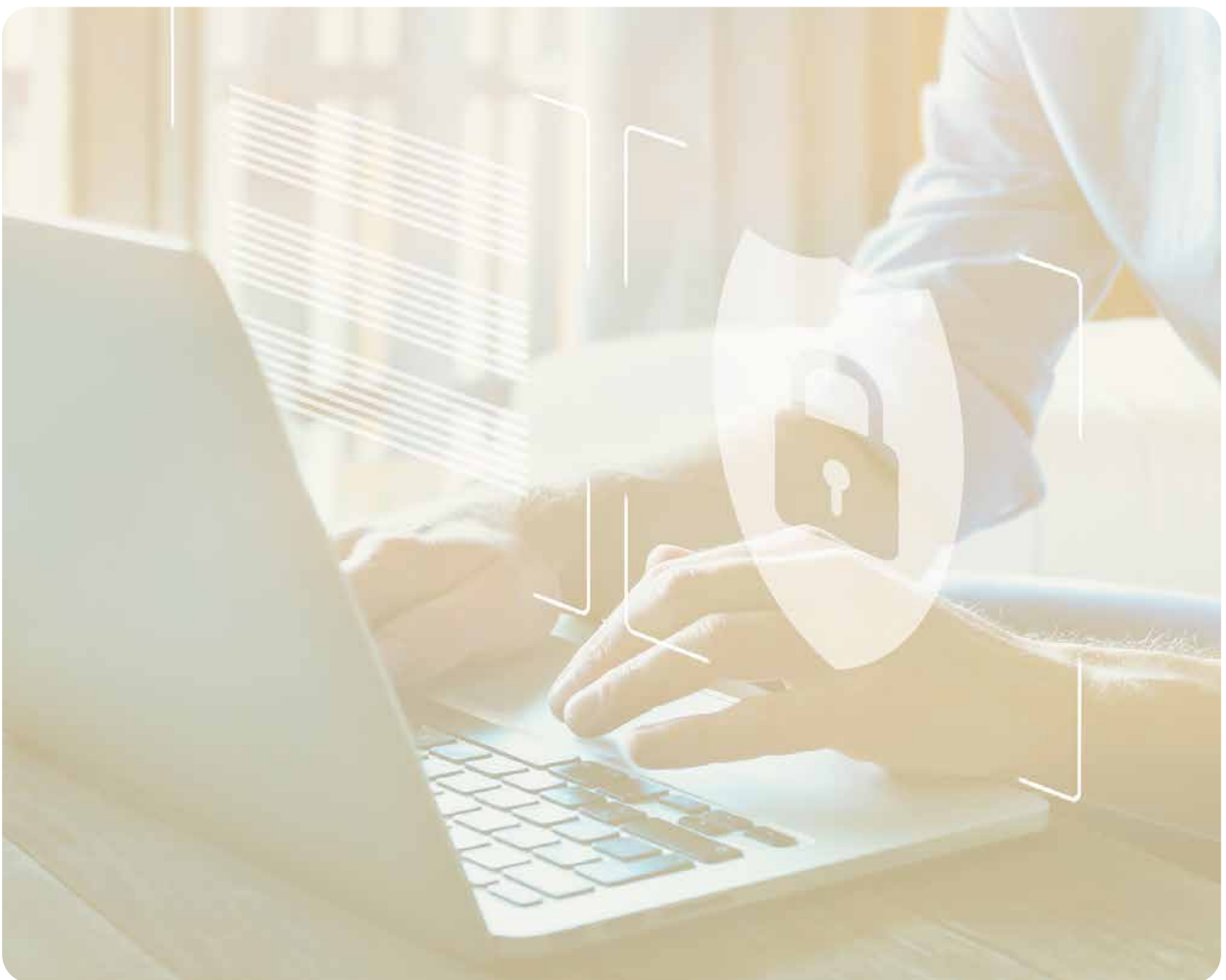


LÄNELISTA

STARTHILFE



EIN PAAR WORTE VORAB

Aus Gründen der besseren Lesbarkeit wird auf die gleichzeitige Verwendung der Sprachformen männlich, weiblich und divers (m/w/d) verzichtet. Sämtliche Bezeichnungen gelten gleichermaßen für alle Geschlechter.

Lönelista bietet Ihnen die Möglichkeit, auf gesichertem elektronischen Weg Dokumente an Ihre Mitarbeiter zu verschicken. Dafür müssen die Mitarbeiter in Lönelista vorhanden sein. Wir bieten Ihnen unterschiedliche Pakete an, passend zu Ihren Anforderungen (z.B. Mitarbeiteranzahl).

Für die ersten Schritte steht Ihnen diese Starthilfe zur Verfügung. Darüber hinaus gibt es im System ausführliche Hilfeseiten und Kontexthilfen. Benutzereinführungen für Sie und Ihre Mitarbeiter stehen ebenfalls zur Verfügung.

Systemvoraussetzungen: Für Lönelista benötigen Sie und Ihre Mitarbeiter einen Internetanschluss und ein vertrauenswürdiges Endgerät mit einem aktuellen Browser auf dem Betriebssystem Ihrer Wahl. JavaScript wird benötigt und sollte standardmäßig aktiviert sein. Zur (optionalen) Nutzung der 2-Faktor-Authentifizierung per App benötigen Sie eine Authenticator-App, z.B. den Google Authenticator oder FreeOTP.

Bevor wir gemeinsam starten...

- **Klären Sie vor Nutzung von Lönelista mit Ihrer Lohnbuchhaltung bzw. Ihrem Steuerberater, ob die Lohn-/Gehaltsabrechnungen für Ihre Mitarbeiter monatlich in einzelnen mitarbeiterbezogenen Dateien bereitgestellt werden können (Sammeldateien müssten Sie andernfalls manuell aufteilen).**
- Registrieren Sie sich und wählen Sie ein Paket aus, das zu der Anzahl Ihrer Mitarbeiter passt.
- Für den Austausch mit einem externen Steuerberater richten Sie am besten eine Austauschbox ein, in die der Steuerberater dann hochverschlüsselt die einzelnen Abrechnungen hochlädt. Alternativ kann der Steuerberater Ihnen die Unterlagen auch per E-Mail zukommen lassen (per Passwort geschützt). Um eine optimale Vertraulichkeit und Sicherheit zu gewährleisten, empfehlen wir aber die Nutzung einer Austauschbox.
- Für die Einrichtung der Mitarbeiter muss eine eindeutige ID (Personalnummer) vorhanden sein, die Teil des Dateinamens der Abrechnungen oder anderer Dokumente ist, die der Mitarbeiter über Lönelista zugewiesen bekommt.
- Bewährt haben sich Mitarbeiter-IDs, die sich aus der eindeutigen Personalnummer und dem Nachnamen zusammensetzen, z.B. „017_Mustermann“.
 - Die Lohn-/Gehaltsabrechnungen hätten dann z.B. folgende Bezeichnungen: „017_Mustermann_Vorname_2022_06_Abrechnungen Brutto-Netto“, „017_Mustermann_Vorname_2022_07_Abrechnungen Brutto-Netto“ etc.
- Damit profitieren Sie von der automatischen Zuordnung der Unterlagen an Ihre Mitarbeiter und der damit verbundenen Arbeitersparnis. Eine manuelle Zuordnung von Unterlagen ist ebenfalls möglich, aber deutlich aufwändiger.

1

EINMALIGE AKTIONEN

Mit diesen „ersten Schritten“ fangen Sie an:

Registrieren Sie
Ihre Firma

Wählen Sie
Ihren Tarif

Erfassen Sie
Ihre Mitarbeiter

- Am besten über eine Import-Datei
- Key-Dateien an die Mitarbeiter weitergeben (Zugangsdaten)
- Änderungen oder neue Mitarbeiter jederzeit auch individuell erfassen

2

REGELMÄSSIGE AKTIONEN

Lohn-/ Gehaltsabrechnungen liegen bereits in Dateien vor?

Upload &
Zuweisung an
Mitarbeiter

- Dateien hochladen und automatisch zustellen lassen (Prüfprotokoll)
- Dateien können bei Bedarf auch explizit zugeordnet werden
- Für die Firma bestimmte Dateien verbleiben automatisch im Firmen-Bereich

Lohn-/ Gehaltsabrechnungen erstellt ein (externes) Lohnbüro?

Dann stellen Sie sicher regelmäßig Brutto-Informationen und aktuelle Änderungen bereit..



Verwenden Sie einfach die „Austausch-Box“:

- EINMALIG:
Austausch-Box für das Lohnbüro einrichten & Zugangsdaten weitergeben
- DANACH REGELMÄSSIG (MONATLICH):
 - Brutto-Informationen & aktuelle Änderungen ablegen
 - Lohn-/ Gehaltsunterlagen, Zahl-/Meldedateien, Nachweise & Bescheinigungen entnehmen

- Eingabe von Benutzernamen und E-Mail
- Optional: Gutscheincode erfassen
- Klick auf „WEITER“
- Passwort erfassen und bestätigen
- Checkbox bei „Geht klar!“ aktivieren
- Klick auf „REGISTRIEREN“

Registrieren

Benutzername *

E-Mail *

Gutschein

Bitte beachten Sie unsere [AGB](#), sowie unsere [Datenschutzerklärung](#).

WEITER

Erstellen Sie Ihr Passwort

Passwort *

Passwort bestätigen *

Das Passwort ist **DIE** wichtigste Voraussetzung dafür, um auf Ihr Lönelista-Konto zuzugreifen und Ihre Dokumente zu verwalten.

Bitte bewahren Sie es sehr sorgfältig auf. Es gibt für uns keine Möglichkeit, Passwort bzw. Passphrase zu rekonstruieren. Ihre zuvor hinterlegten Dokumente gehen unwiederbringlich verloren, wenn wir Ihr Passwort ohne vorliegende Passwort-Sicherheitskopie zurücksetzen müssen.

Geht klar!

REGISTRIEREN

ACHTUNG: Sie haben die Möglichkeit, direkt nach dem Login oder später unter „Einstellungen“ Ihre Passwort-Sicherheitskopie herunter zu laden. Verwahren Sie diese Datei sehr sorgfältig, da Sie nur damit Ihr Passwort zurücksetzen können.

INFO:

- Als Benutzername empfehlen wir Ihnen den Namen Ihrer Firma in kurzer aber erkennbarer Form.
- Die E-Mail-Adresse wird zur Kommunikation mit Lönelista genutzt, z.B. für die Registrierungsbestätigung.

Anmelden

Benutzername *

Passwort *

LOGIN

oder

REGISTRIEREN

[Sie haben keine Bestätigungsmail erhalten?](#)


Falls Sie keine Bestätigungsmail erhalten haben:

- Bestätigung erneut über den Link Sie haben keine Bestätigungsmail erhalten? auf der Anmeldemaske anfordern.

Jetzt senden

Hier können Sie eine neue Bestätigungsmail anfordern. Der Bestätigungslink wird an Ihre hinterlegte E-Mail Adresse verschickt. Bitte überprüfen Sie auch Ihren Spam Ordner!

Benutzername *

E-MAIL VERSENDEN 

[Zurück](#)

- Benutzernamen eingeben und „E-MAIL VERSENDEN“ anklicken => Registrierungsbestätigung wird geschickt.

Übersicht verfügbare Lönelista-Pakete mit Merkmalen und Preisen

- Passendes Paket auswählen (ein Upgrade ist jederzeit möglich)
- Paketauswahl mit Klick auf das Feld mit Preis / Laufzeit => Weiterleitung zu unserem Zahlungsdienstleister
- Gewünschte Zahlungsart erfassen und den Zahlungsvorgang abschließen
- „Abmelden“ und erneut anmelden für den vollen Funktionsumfang

Paket Upgrade
Sie finden hier Upgrade-Möglichkeiten für Ihren Lönelista Account. Die Pakete sind für Sie unpraktisch? Dann melden Sie sich bei unserem Support, wir finden sicher gemeinsam eine Lösung. ?

Paket	Bis zu	Speicher	Austauschboxen	Preis (1 Jahr)	Preis (31 Tage)
LÖNELISTA MAX 10	10 Mitarbeiter	1GB insgesamt	3 Austauschboxen	30.00€	3.00€
LÖNELISTA MAX 50	50 Mitarbeiter	3GB insgesamt	3 Austauschboxen	120.00€	12.00€
LÖNELISTA MAX 100	100 Mitarbeiter	10GB insgesamt	3 Austauschboxen	200.00€	20.00€
LÖNELISTA MAX 250	250 Mitarbeiter	25GB insgesamt	3 Austauschboxen	400.00€	40.00€

SCHLIESSEN

INFO:

- Wenn Sie ein Paket (z.B. MAX 50) ausgewählt haben, ist innerhalb des Pakets der Wechsel zwischen den Laufzeiten möglich, dabei verlängert sich das aktuelle Paket um die neue Laufzeit. Insgesamt sind maximal 24 Monate möglich.
- Ein Wechsel zwischen Paketen ist nur als Upgrade möglich, d.h. von MAX 50 können Sie auf MAX 100 oder MAX 250 wechseln aber nicht auf MAX 10. Das Upgrade ist ab Kauf gültig, Ihr Restguthaben aus dem bisherigen Paket wird Ihnen als Rabatt auf den Kaufpreis angerechnet. Pakete mit einem Preis, der unter Ihrem Restguthaben liegt, werden nicht angeboten.

LÖNELISTA

KONTAKT



SOFTWARELOFT

Dammtorstrasse 14
D-20354 Hamburg

Tel.: +49 40 320 877 - 0

Wenn Sie speziell Fragen zu unserem
Produkt Lönelista haben:

Tel.: +49 40 320 877 - 80
products@softwareloft.de

WWW.SOFTWARELOFT.DE